

1. Возач мотоцикла у ситуацији на слици се креће:
- а) прописно .....
  - б) непрописно .....
  - ц) путем на којем је његово кретање забрањено .....  **3**

2. Аутопутем је забрањено кретање:

- а) аутомобила .....
- б) мотоцикала .....  **3**
- ц) мопеда .....



3. Првенство пролаза у ситуацији на слици има:
- а) бициклиста који је ближи раскрсници .....
  - б) бициклиста у плавој (1) мајици .....  **3**
  - ц) бициклиста у жутој (2) мајици .....

4. Бициклиста који на датој слици скретање врши улево, то чини:

- а) прописно, престројен уз разделну линију .....
- б) непрописно, јер треба да је што ближи десној ивици коловоза .....  **3**
- ц) непрописно, на месту где скретање улево није дозвољено .....



5. Возач путничког аутомобила (3) у ситуацији на слици:

- а) има првенство пролаза у односу на сва возила у раскрсници .....
- б) дужан је да пропусти само трамвај .....  **3**
- ц) дужан је да пропусти сва возила .....

6. У ситуацији на слици је раскрсница на којој се:

- а) укршта главни и споредни пут .....  **3**
- б) укрштају путеви исте важности .....
- ц) спајају под оштрим углом главни и споредни пут .....

7. Део пута, улица или део насеља по коме је дозвољен искључиво саобраћај пешака, а који је обележен прописном саобраћајном сигнализацијом, назива се:

- а) зона школе .....
- б) пешачка зона .....  **3**
- ц) зона успореног саобраћаја .....

8. Уколико се пешак креће по коловозу путем ван насеља, мора да се креће:

- а) што ближе десној ивици коловоза у смеру кретања возила .....
- б) што ближе левој ивици коловоза у сусрет возилима .....  **3**
- ц) оном страном за коју сам процени да је кретање лакше .....



9. У ситуацији на слици, возач мотоцикла врши скретање улево и том приликом:
- а) дужан је да пропусти само возача бицикле који му долази са десне стране .....  3
  - б) има првенство проласка у односу на оба возача бицикле .....
  - ц) дужан је да пропусти оба возача бицикле .....

10. У датој ситуацији првенство проласка на раскрсници је регулисано:
- а) семафорима .....  3
  - б) саобраћајним знаковима .....
  - ц) правилима саобраћаја .....



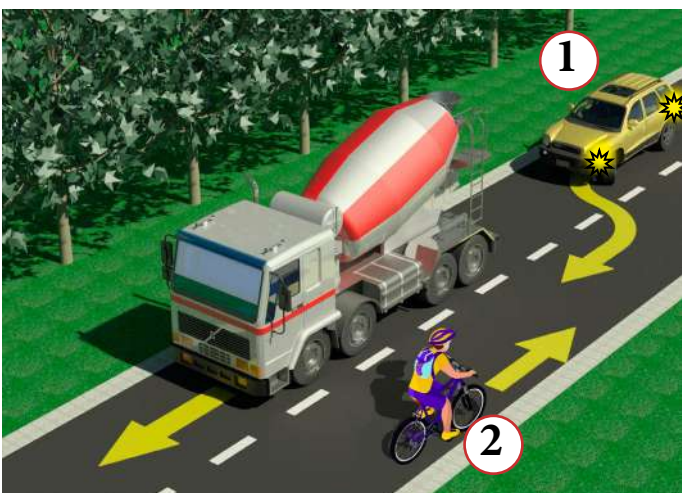
11. У ситуацији на слици, пешак је ступио на пешачки прелаз и започео прелазак преко коловоза, и том приликом:
- а) дужан је да се заустави и пропусти путнички аутомобил .....
  - б) нема првенство проласка у односу на путнички аутомобил .....  3
  - ц) има првенство проласка у односу на путнички аутомобил .....

12. Приликом преласка преко коловоза, пешак:
- а) сме да употребљава мобилни телефон .....
  - б) не сме да употребљава мобилни телефон, али сме да користи слушалице на ушима .....  3
  - ц) не сме да употребљава мобилни телефон, нити да користи слушалице на ушима .....



13. Возач бицикла у ситуацији на слици, сме обилазити пешачко острво:
- а) било са леве било са десне стране .....
  - б) само са десне стране .....  3
  - ц) само са леве стране .....

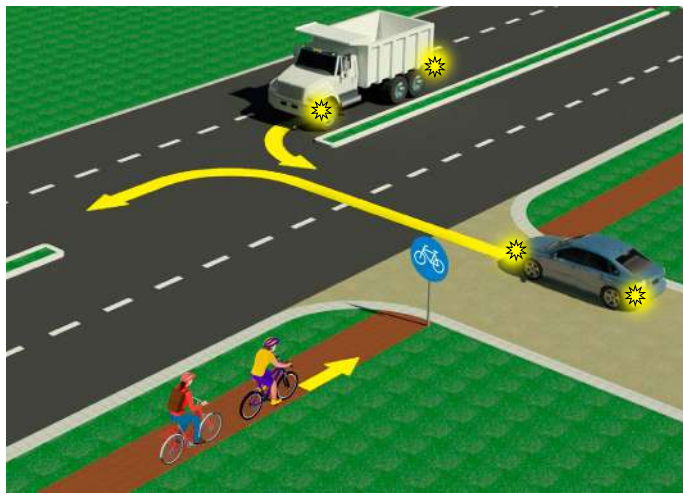
14. Самостално управљање бициклом по путу дозвољено је особи са напуњених:
- а) 9 година .....
  - б) 12 година .....  3
  - ц) 14 година .....



15. У ситуацији на истој слици, возачу путничког аутомобила (1) претицање је:
- а) дозвољено .....
  - б) забрањено јер тиме угрожава безбедност саобраћаја и омета саобраћај из супротног смера .....  3
  - ц) забрањено, ознакама на коловозу .....

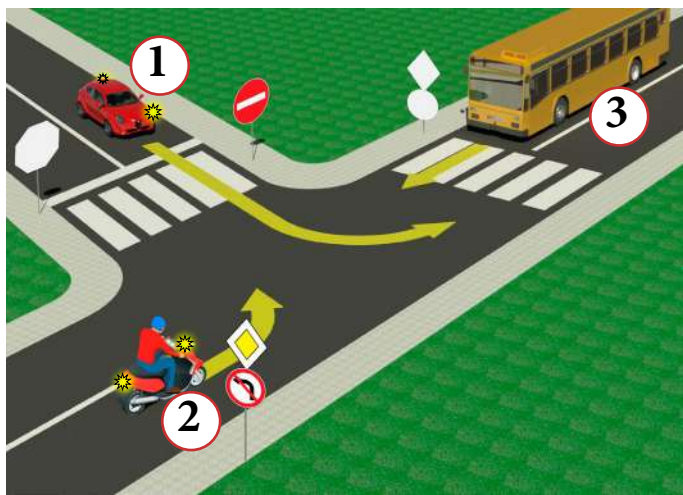
16. Возач бицикла (2), у ситуацији на слици, креће се:
- а) путем на коме је његово кретање дозвољено .....
  - б) мотопутем .....  3
  - ц) путем на коме је његово кретање забрањено правилима саобраћаја .....





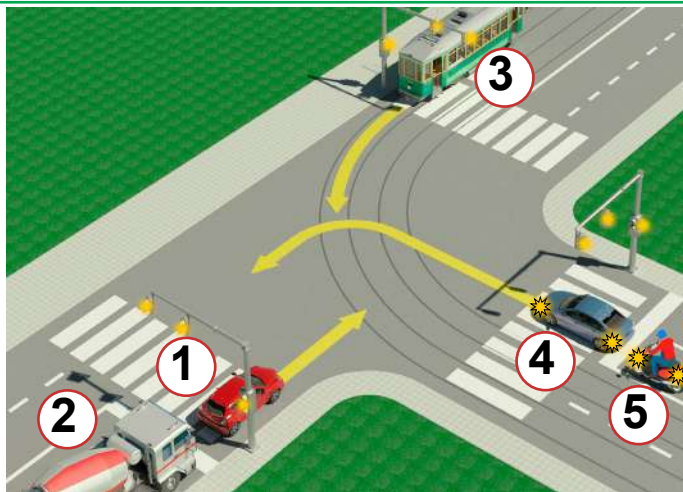
17. Када постоји бицикличка стаза која је обележена саобраћајним знаком, као у ситуацији на слици, тада возачи бицикла:
- а) дужни су да се крећу по њој .....  ③
  - б) нису дужни да се крећу по њој .....
  - ц) могу да се крећу и коловозом .....

18. Возач бицикла не сме да се креће бицикличком стазом брзином већом од:
- а) 20 км/час .....
  - б) 35 км/час .....  ③
  - ц) 45 км/час .....



19. Возач путничког аутомобила (1), у ситуацији на слици, скретање улево врши:
- а) на раскрсници на којој му је скретање улево забрањено .....
  - б) прописно, из одговарајуће саобраћајне траке .....  ③
  - ц) непрописно, из саобраћајне траке, из које му то није дозвољено .....

20. У ситуацији на слици возач мотоцикла (2) који скреће улево:
- а) има првенство пролаза у односу на сва возила у раскрсници .....
  - б) дужан је да пропусти само аутобус (3) .....  ③
  - ц) се налази на раскрсници на којој му је скретање улево забрањено .....



21. Возачи црвеног путничког аутомобила (1) и теретног возила (2) у ситуацији на слици:
- а) дужни су да пропусти само трамвај (3) .....
  - б) дужни су да пропусти и трамвај (3), плави путнички аутомобил (4) и мотоцикл (5) .....  ③
  - ц) имају првенство пролаза у односу на трамвај (3), плави путнички аутомобил (4) и мотоцикл (5). .....

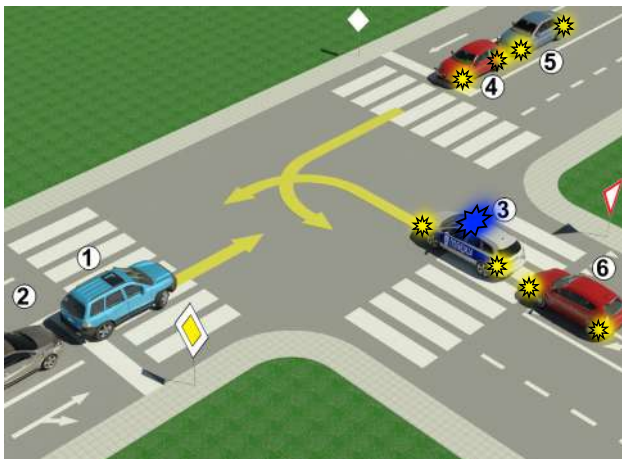
22. У датој ситуацији првенство проласка на раскрсници је регулисано:
- а) семафорима .....
  - б) саобраћајним знаковима .....  ③
  - ц) правилима саобраћаја .....



23. Десна рука подигнута вертикално са дланом отворене шаке усмереним према лево – значи:

- а) дозвољен пролаз возилима која му долазе са бочне стране .....  ④
- б) забрану пролаза за све возаче, осим за оне возаче чија се возила, у часу када полицијски службеник подигне руку, не могу на безбедан начин зауставити, а за пешаке значи забрану да прелазе коловоз .....
- ц) обавезно заустављање само за возаче који му долазе фронтално .....

24-25. У поља испод слике упиши бројеве који се налазе поред возила, по редоследу како пролазе раскрсницу



5

5

26. У квадратић испод сваког саобраћајног знака уписати редни број који је испред описа његовог значења:



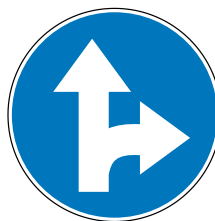
2



2



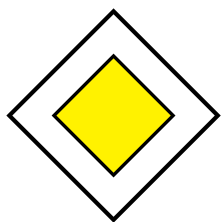
2



2



2



2



2



2



2



2

1. Место на коме се налази обележени пешачки прелаз
2. Пут са првенством пролаза
3. Зона 30
4. Забрана саобраћаја за бициклисте
5. Обавезан смер право
6. Пут са једносмерним саобраћајем
7. Бицикличка стаза

8. Близина места на путу на коме се налази обележени пешачки прелаз
9. Укрштање путева исте важности
10. Пешачка зона
11. Дозвољени смерови право и десно
12. Близина места на коме се бициклисти често крећу по путу или га прелазе

НАШИ ПРИЈАТЕЉИ!

\_\_\_\_\_ (Стартни број)

\_\_\_\_\_ (Назив-разред/школа/екипа)

Негативних  УКУПНО

100-  =

Поена Поена



Република Србија  
МИНИСТАРСТВО ПРОСВЕТЕ, НАУКЕ  
И ТЕХНОЛОШКОГ РАЗВОЈА



Република Србија  
МИНИСТАРСТВО УНУТРАШЊИХ ПОСЛОВА

